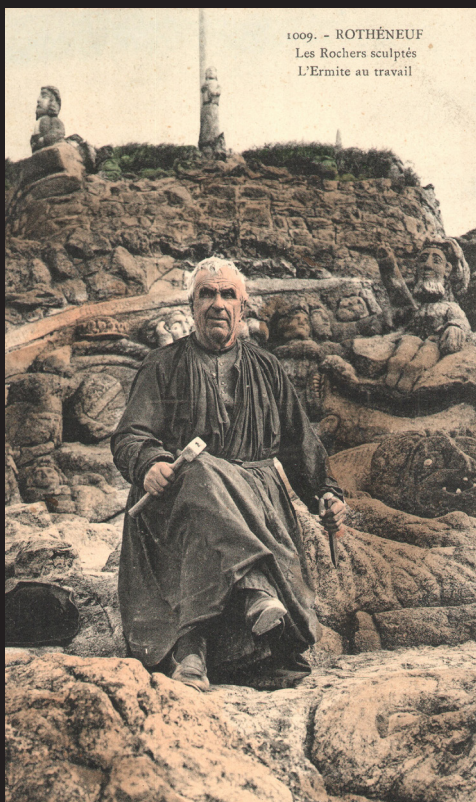


LES FALAISES SCULPTÉES DE ROTHÉNEUF



L'Abbé Fouré au travail !

À découvrir auprès de l'association :

- Centre d'interprétation Abbé Fouré
- Expositions estivales autour de l'Art Brut
- Conférences de spécialistes de l'Art Brut
- Balade accompagnée sur les pas de l'Ermite
- Sentier thématique dans Rothéneuf

Accueil tous publics

Sur réservation :

- Groupes à l'année
- Publics scolaires
- Résidents d'EHPAD

Précurseur de l'Art Brut, l'Ermite de Rothéneuf (1839-1910) entame une étonnante œuvre sculptée sur un ensemble de rochers granitiques, en bord de mer à Rothéneuf, quartier de Saint-Malo.

Pendant 13 années (1894-1907), inlassablement, il immortalise l'histoire de la Bretagne dans la pierre et laisse une œuvre majeure sur notre territoire. Au total, ce sont plus de 300 figures qui viennent animer ces falaises, et laissent le spectateur stupéfait.



Les ravages du temps et l'insouciance des hommes mettent ce patrimoine en danger de disparition imminente.

Créée en 2010, l'association « Les Amis de l'Œuvre de l'Abbé Fouré » s'est donnée la mission de sauvegarder les œuvres et de préserver la mémoire de cet artiste :

- Entretien régulier des sculptures
- Recherche des sculptures bois de l'Abbé
- Recherches historiques et scientifiques

Des technologies de pointe au secours des sculptures en perdition :

- Numérisation 3D
- Répliques sculptées par robot
- Visite virtuelle des falaises sculptées



Association « Les Amis de l'Œuvre de l'Abbé Fouré »

Quartier de Rothéneuf — 35400 Saint-Malo

Téléphone : 06 12 35 14 89

Email : associationamisabbefoure@gmail.com

Site : <https://rochersrotheneufartbrut.com>